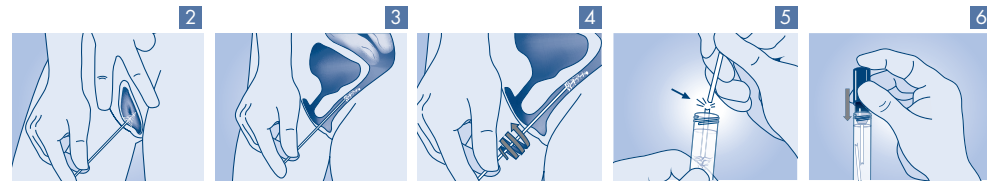


## digene® HC2 DNA Collection Device



### SK Názov a zamýšľané použitie

Pomôcka *digene* HC2 DNA Collection Device je určený na odber a prepravu cervikálnych vzoriek odobratých lekárom, ktoré sa majú testovať iba pomocou testov *digene* Hybrid Capture® 2 (HC2) HPV a CT/GC DNA Test a samoodbraté vaginálne vzorky, ktoré sa majú testovať iba pomocou testu *digene* HC2 High-Risk HPV DNA Test®. TÁTO POMÔCKA NIE JE URČENÁ NA ODBER DRENE.

Pre dosiahnutie najlepších výsledkov si musia používatelia pred začatím zhromažďovania najsprávnejšie prečítať tieto pokyny a potom každý krok vykonať v uvedenom poradí. Pokyny na skladovanie, prepravu vzoriek alebo postup pri odbere lekára nájdete v pokynoch na použitie zhromaždených lekárom v distribučnej skatuli.

### Dodávané reagensie a materiály

1x1 kefka

1x1ml médium na prepravu vzoriek (obsahuje 0,05% azidu sodného)

### Varovania a preventívne opatrenia

Médium na prepravu vzoriek. Varovanie! Spôsobuje mierne podráždenie pokožky. Noste ochranné rukavice/ochranný odev/ochranné okuliare/ochranu tváre. Zasiahnuté miesto okamžite umyte vodou a mydlom a dôkladne opláchnite. Pokyny na odber vzoriek a manipuláciu s nimi nájdete na zadnej strane.

Nepoužívať opakovane Nepoužívajte, ak je obal poškodený

- Cervikálnu kefkou nepoužívajte u tehotných žien. Ak si myslíte, že môžete byť tehotná, oznámte to svojmu lekárovi.
- Nevkladajte do úst a nepožíajte médium na prepravu vzorky (kvapalina zo skúmavky). Ak si vložíte kvapalinu zo skúmavky do úst, alebo ju požijete, okamžite kontaktujte lekára.
- Nevdychujte médium na prepravu vzorky (kvapalina zo skúmavky). Ak vdýchnete kvapalinu zo skúmavky, vyjdite na čerstvý vzduch; v prípade ťažkosti vyhľadajte lekára.
- Ak dôjde ku kontaktu s očami, otvorené oči vyplachujte niekoľko minút tečúcou vodou. Potom kontaktujte lekára.
- Všetky ľudské vzorky považujte za potenciálne infekčné.
- Použite len testy *digene* HC2 HPV DNA a *digene* HC2 CT/GC DNA na cervikálne vzorky odobraté lekárom. Vzorky odobraté týmto systémom nemožno použiť na kultiváciu.
- Použite len test *digene* HC2 High-Risk HPV DNA Test na samoodobrané vaginálne vzorky. Vzorky odobraté týmto systémom nemožno použiť na kultiváciu.
- Nevýkonávajte samoodber vaginálnych vzoriek, ak sú prítomné protiplesňové krémy alebo antikoncepčné gély.
- Nedotýkajte sa kefky pred ani po odbere vzorky.
- Nedotýkajte sa kefkou žiadneho povrchu mimo zbernej skúmavky.
- Samoodber je určený na použitie pod vedením lekára.

Médium na prepravu vzoriek obsahuje azid sodný, ktorý môže reagovať s olovenými alebo meďenými rozvodmi za vzniku vysoko výbušných azidových zlúčenín kovov. Zlikvidujte v súlade s miestnymi predpismi. **Ohľadne spôsobu likvidácie alebo čistenia rozliatych látok sa obráťte na miestneho zástupcu spoločnosti QIAGEN alebo na miestneho lekára.**

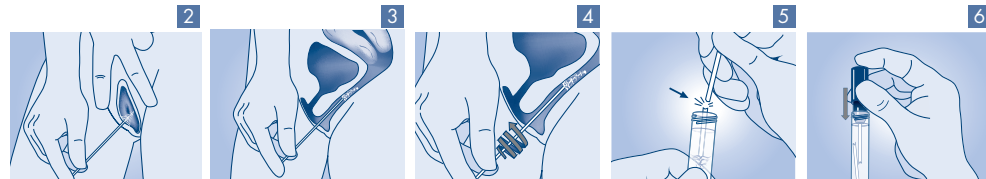
### Pokyny pri skladovaní

Skladujte súpravy pri teplote 15–30 °C. Nepoužívajte po dátume expirácie uvedenom vedľa symbolu na štítku vrecka.

### Odber vzoriek a manipulácia s nimi

#### Postup vaginálneho samoodberu

1. Odskrutkujte alebo stiahnite uzáver zo skúmavky a položte ho na tvrdý rovný povrch tak, aby jeho vnútro smerovalo nahor. Dávajte pozor, aby ste nerozliali médium na prepravu vzorky (kvapalina v skúmavke).
2. Jemne otvorte vonkajšiu časť pošvy a vložte kefkou do otvoru (krok 2).
3. Pokračujte v posúvaní kefky jemným otáčaním kefky doľava alebo doprava, kým nenarazíte na odpor (krok 3). Ak pocítite bolesť alebo väčšie nepohodlie, prestaňte a poraďte sa so zdravotnou sestrou alebo lekárom.
4. Jemne držte kefkou na mieste. Pred otáčaním pomaly počítajte do 10. Otočte kefkou 5-krát dokola, aby ste odobrali vzorku (krok 4).
5. Vyberte si kefkou z pošvy a vložte ju do dodanej skúmavky (kefka smerom nadol), kým sa nedotkne dna. Zlomte koniec rukoväte tak, že ho zacvaknete za rysku na rukoväti, pričom jednou rukou pevne držíte skúmavku a druhú ruku položíte blízko konca kefky (krok 5). Po odlomení rukoväte zlikvidujte odlomenu časť.
6. Iba spodná časť, s kefkou smerom nadol, by mala byť v skúmavke a ponorená do média na prepravu vzoriek (kvapalina v skúmavke). Zaisťte uzáver (krok 6), jasne označte skúmavku a potom skúmavku odovzdajte lekárovi.



Trademarks: QIAGEN®, *digene*® Hybrid Capture® (QIAGEN Group).  
©2015-2019 QIAGEN, all rights reserved.

QIAGEN  
19300 Germantown Road  
Germantown, MD 20874  
USA

QIAGEN GmbH  
QIAGEN Strasse 1  
40724 Hilden  
GERMANY



REF 619234

1090748SK Rev. 01

Sample to Insight