









Φύλλο πρωτοκόλλου QIASymphony® RGQ

Ρυθμίσεις για την εκτέλεση των κιτ *artus*® QS-RGQ (λογισμικό Rotor-Gene® Q 2.1 ή μεταγενέστερο)

	<i>artus</i> BK Virus QS-RGQ Kit	Έκδοση 1, REF	4514363
 0197	<i>artus</i> CMV QS-RGQ Kit	Έκδοση 1, REF	4503363
	<i>artus</i> EBV QS-RGQ Kit	Έκδοση 1, REF	4501363
 0197	<i>artus</i> HBV QS-RGQ Kit	Έκδοση 1, REF	4506363, 4506366
 0197	<i>artus</i> HCV QS-RGQ Kit	Έκδοση 1, REF	4518363, 4518366
 0197	<i>artus</i> HI Virus-1 QS-RGQ Kit	Έκδοση 1, REF	4513363, 4513366
	<i>artus</i> HSV-1/2 QS-RGQ Kit	Έκδοση 1, REF	4500363
	<i>artus</i> VZV QS-RGQ Kit	Έκδοση 1, REF	4502363

Διαχείριση έκδοσης

Το παρόν έγγραφο είναι το φύλλο πρωτοκόλλου QIASymphony RGQ, έκδοση 1, R3.



Ελέγξτε τη διαθεσιμότητα νέων ηλεκτρονικών αναθεωρήσεων επισήμανσης στη διεύθυνση www.qiagen.com προτού εκτελέσετε τη δοκιμασία.

Σημαντικές υποδείξεις πριν από την έναρξη

- Αφιερώστε χρόνο για να εξοικειωθείτε με το Rotor-Gene Q προτού ξεκινήσετε το πρωτόκολλο. Ανατρέξτε στο εγχειρίδιο χρήσης του οργάνου.
- Ανατρέξτε επίσης στο αντίστοιχο εγχειρίδιο του κιτ *artus* QS-RGQ και στο Φύλλο εφαρμογής στη διεύθυνση www.qiagen.com/products/qiasymphonyrgq.aspx.
- Βεβαιωθείτε ότι όλα τα πρότυπα ποσοτικοποίησης και τουλάχιστον ένας αρνητικός μάρτυρας (νερό, βαθμού PCR) συμπεριλαμβάνονται ανά εκτέλεση PCR. Για την παραγωγή πρότυπης καμπύλης, χρησιμοποιήστε όλα τα παρεχόμενα πρότυπα ποσοτικοποίησης.

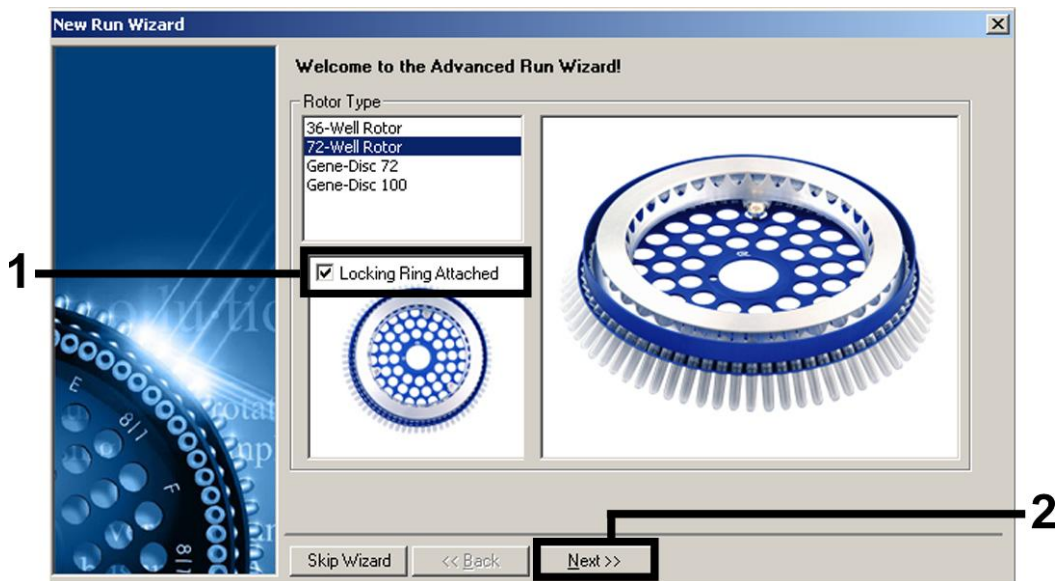
Ιανουάριος 2014



Sample & Assay Technologies

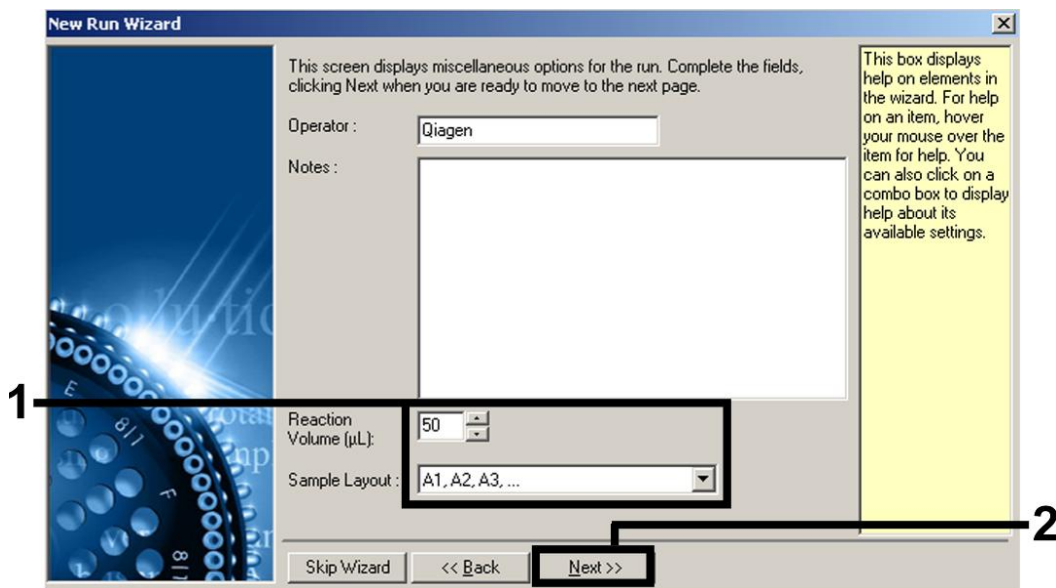
Διαδικασία

1. Τοποθετήστε τα σωληνάρια PCR στο στροφέα 72 φρεατίων του Rotor-Gene Q. Σφραγίστε το στροφέα με το δακτύλιο ασφάλισης.
2. Μεταφέρετε το αρχείο κυκλοποιητή από το QIASymphony AS στον υπολογιστή Rotor-Gene Q.
3. Ανοίξτε το πλαίσιο διαλόγου «New Run Wizard» (οδηγός νέας εκτέλεσης) (Εικόνα 1). Επιλέξτε το πλαίσιο «Locking Ring Attached» (προσαρτημένος δακτύλιος ασφάλισης) και κάντε κλικ στο «Next» (επόμενο).



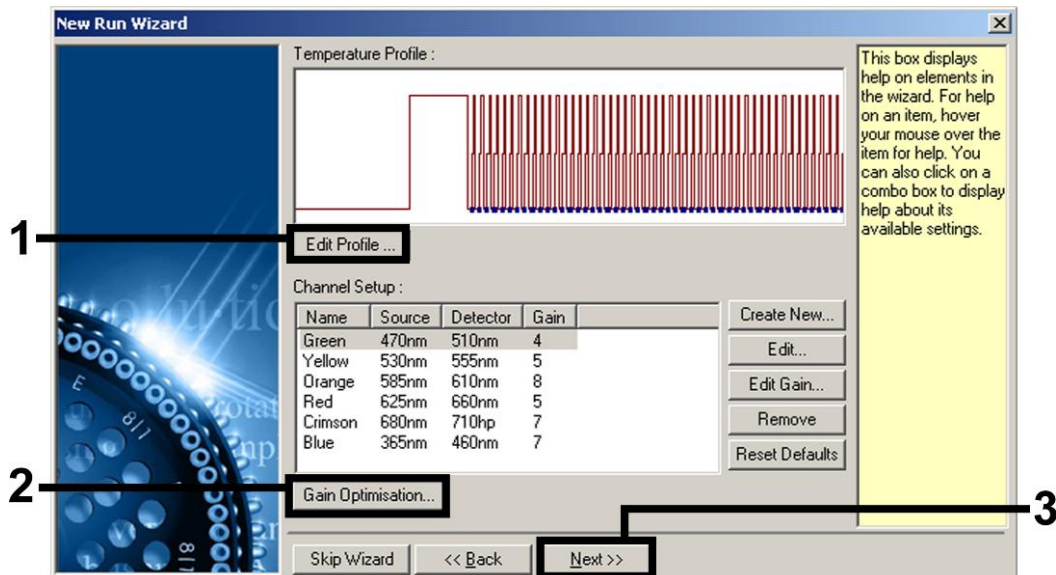
Εικόνα 1. Το πλαίσιο διαλόγου «New Run Wizard».

4. Επιλέξτε 50 ως τον όγκο αντίδρασης PCR και κάντε κλικ στο «Next» (Εικόνα 2).



Εικόνα 2. Ρύθμιση των γενικών παραμέτρων του προσδιορισμού. Σημείωση: Ακόμη και αν ο όγκος φυσικής αντίδρασης δεν είναι 50 µl, βεβαιωθείτε ότι επιλέξατε 50 για τον όγκο αντίδρασης στο λογισμικό του Rotor-Gene.

5. Κάντε κλικ στο κουμπί «Edit Profile» (επεξεργασία προφίλ) στο επόμενο πλαίσιο διαλόγου «New Run Wizard» (Εικόνα 3). Προγραμματίστε το κατάλληλο προφίλ θερμοκρασίας για το αντίστοιχο κιτ *artus* QS-RGQ όπως φαίνεται στον Πίνακα 1, χρησιμοποιώντας τα παραδείγματα στιγμιότυπων οθόνης στις Εικόνες 3–6 ως οδηγό (στιγμιότυπα οθόνης για το κιτ *artus* HI Virus-1 QS-RGQ παρουσιάζονται ως παραδείγματα).

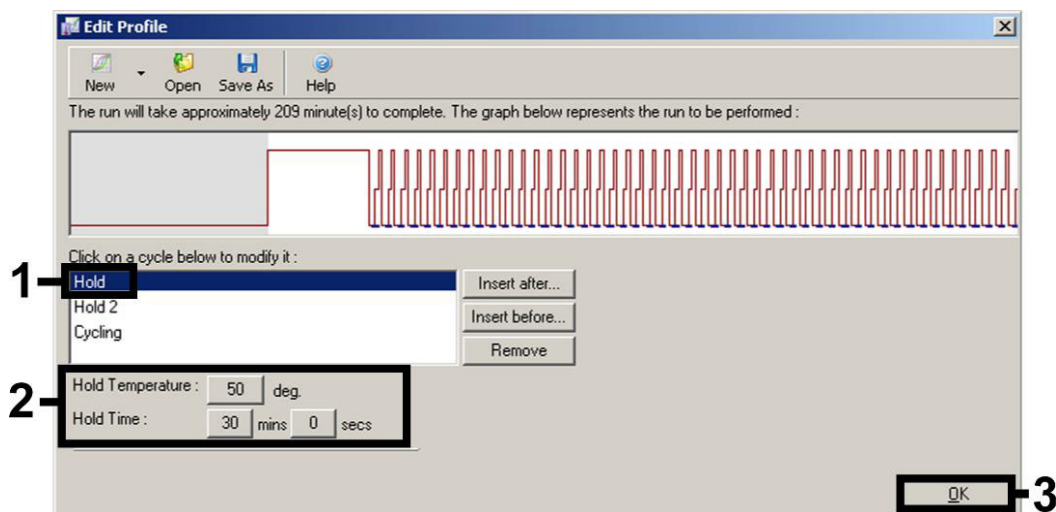


Εικόνα 3. Επεξεργασία του προφίλ. Το στιγμιότυπο οθόνης για το κιτ *artus* HI Virus-1 QS-RGQ παρουσιάζεται ως παράδειγμα.

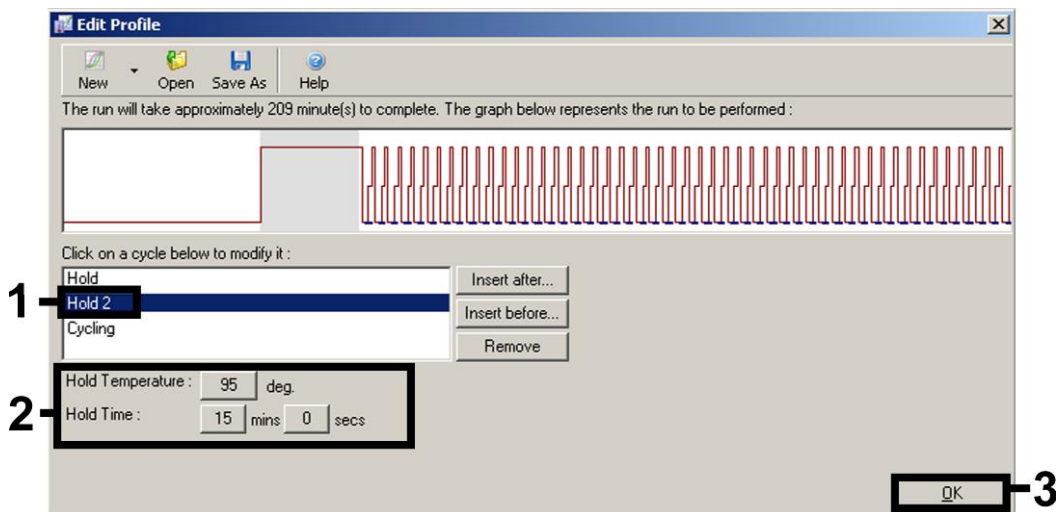
Πίνακας 1. Προφίλ θερμοκρασίας για τα κιτ *artus QS-RGQ*

<i>artus QS-RGQ</i> Kit	BK Virus, CMV, EBV, HSV-1/2, VZV	HBV	HCV, HI Virus-1
Hold (Διατήρηση)	Θερμοκρασία: 95 βαθμοί Χρόνος: 10 λεπτά	Θερμοκρασία: 95 βαθμοί Χρόνος: 10 λεπτά	Θερμοκρασία: 50 βαθμοί Χρόνος: 30 λεπτά
Hold 2 (Διατήρηση 2)	Μη απαιτούμενο βήμα	Μη απαιτούμενο βήμα	Θερμοκρασία: 95 βαθμοί Χρόνος: 15 λεπτά
Cycling (Κυκλοποίηση)	45 φορές 95 βαθμοί για 15 δευτερόλεπτα 65 βαθμοί για 30 δευτερόλεπτα 72 βαθμοί για 20 δευτερόλεπτα Βεβαιωθείτε πως έχετε ενεργοποιήσει τη λειτουργία touchdown για 10 κύκλους στο βήμα ανασύνδεσης.	45 φορές 95 βαθμοί για 15 δευτερόλεπτα 55 βαθμοί για 30 δευτερόλεπτα 72 βαθμοί για 15 δευτερόλεπτα	50 φορές 95 βαθμοί για 30 δευτερόλεπτα 50 βαθμοί για 60 δευτερόλεπτα 72 βαθμοί για 30 δευτερόλεπτα

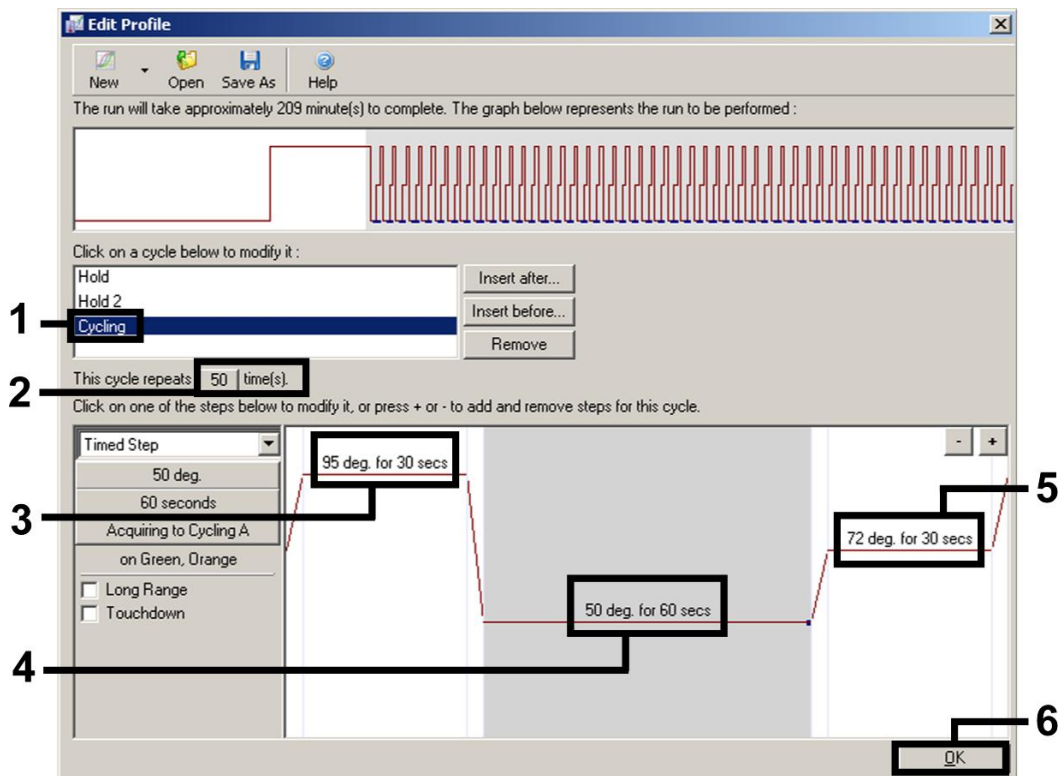
Σημείωση: Ανατρέξτε επίσης στο σχετικό Φύλλο εφαρμογής του QIASymphony RGQ στη διεύθυνση www.qiagen.com/products/qiasymphonyrgq.aspx.



Εικόνα 4. Αντίστροφη μεταγραφή του RNA. Το στιγμιότυπο οθόνης για το κιτ *artus* HI Virus-1 QS-RGQ παρουσιάζεται ως παράδειγμα. **Σημείωση:** Αυτό το βήμα μπορεί να διαφέρει για άλλα κιτ *artus* QS-RGQ. Ανατρέξτε στον Πίνακα 1 για ειδικές πληροφορίες για κάθε κιτ *artus* QS-RGQ.



Εικόνα 5. Αρχική ενεργοποίηση του ενζύμου hot-start. Το στιγμιότυπο οθόνης για το κιτ *artus* HI Virus-1 QS-RGQ παρουσιάζεται ως παράδειγμα. **Σημείωση:** Αυτό το βήμα μπορεί να διαφέρει για άλλα κιτ *artus* QS-RGQ. Ανατρέξτε στον Πίνακα 1 για ειδικές πληροφορίες για κάθε κιτ *artus* QS-RGQ.



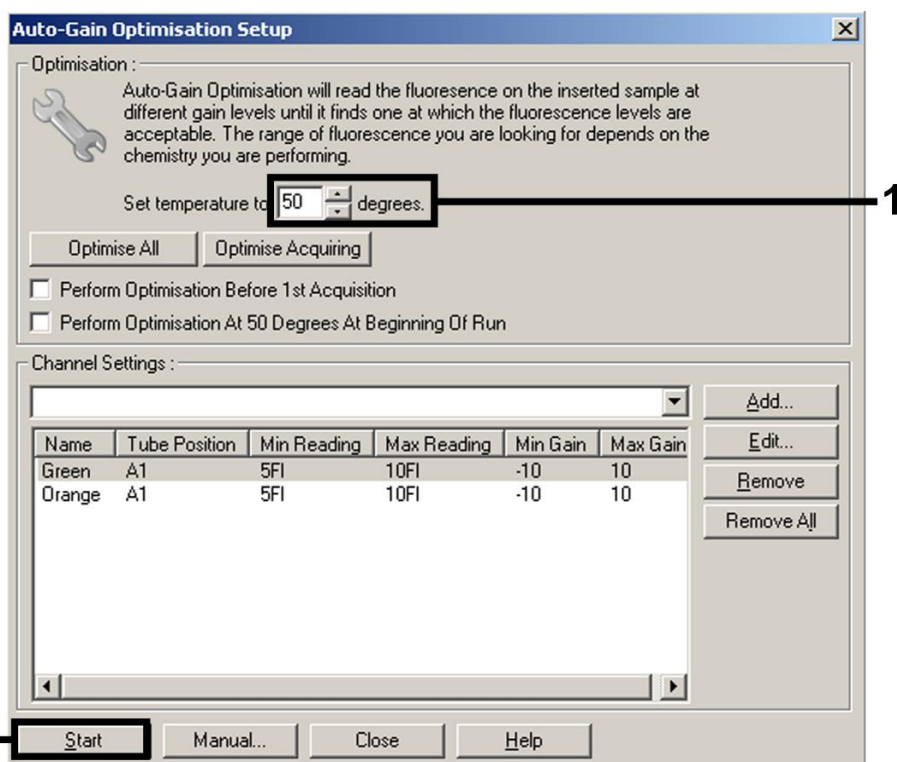
Εικόνα 6. Πολλαπλασιασμός του DNA. Το στιγμιότυπο οθόνης για το kit *artus* HI Virus-1 QS-RGQ παρουσιάζεται ως παράδειγμα. **Σημείωση:** Αυτό το βήμα μπορεί να διαφέρει για άλλα kit *artus* QS-RGQ. Ανατρέξτε στον Πίνακα 1 για ειδικές πληροφορίες για κάθε kit *artus* QS-RGQ.

6. Τό εύρος ανίχνευσης των καναλιών φθορισμού πρέπει να καθοριστεί σύμφωνα με τις εντάσεις φθορισμού στα σωληνάρια PCR. Κάντε κλικ στο «Gain Optimisation» (βελτιστοποίηση απολαβής) στο πλαίσιο διαλόγου «New Run Wizard» (βλ. βήμα 3) για να ανοίξετε το πλαίσιο διαλόγου «Auto-Gain Optimisation Setup» (ρύθμιση παραμέτρων αυτόματης βελτιστοποίησης απολαβής). Ρυθμίστε τη θερμοκρασία βαθμονόμησης ώστε να ταιριάζει με τη θερμοκρασία ανασύνδεσης του προγράμματος ενίσχυσης (Πίνακας 2 και παράδειγμα στιγμιότυπου οθόνης στην Εικόνα 7).

Πίνακας 2. Ρυθμίσεις «Auto-Gain Optimisation» για τα κιτ *artus* QS-RGQ

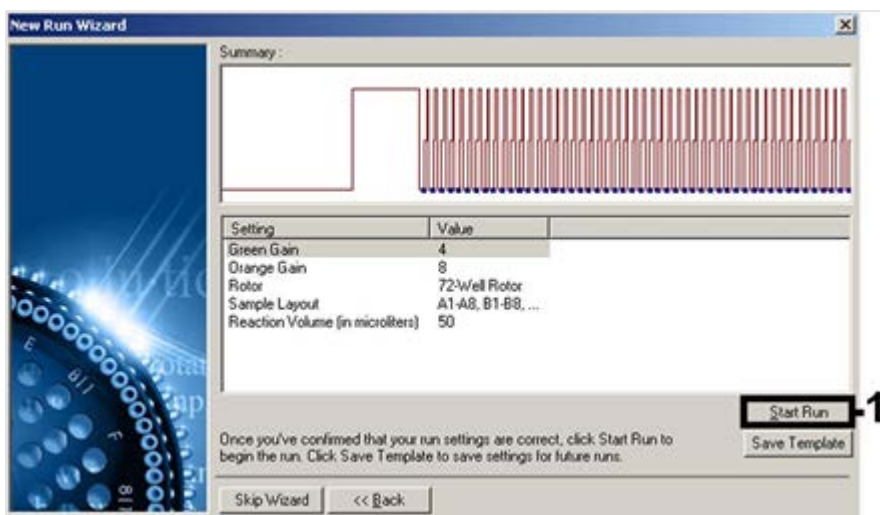
artus QS-RGQ Kit	BK Virus, VZV	CMV, EBV	HBV	HCV, HI Virus-1	HSV-1/2
Θερμοκρασία	65 βαθμοί	65 βαθμοί	55 βαθμοί	50 βαθμοί	65 βαθμοί
Ρυθμίσεις καναλιού	Πράσινο Πορτοκαλί	Πράσινο Κίτρινο	Πράσινο Κίτρινο	Πράσινο Πορτοκαλί	Πράσινο Πορτοκαλί Κίτρινο

Σημείωση: Ανατρέξτε επίσης στο σχετικό Φύλλο εφαρμογής του QIASymphony RGQ στη διεύθυνση www.qiagen.com/products/qiasymphonyrgq.aspx.




Εικόνα 7. Προσαρμογή της ευαισθησίας του καναλιού φθορισμού. Το στιγμιότυπο οθόνης για το κιτ *artus* HI Virus-1 QS-RGQ παρουσιάζεται ως παράδειγμα. **Σημείωση:** Αυτό το βήμα μπορεί να διαφέρει για άλλα κιτ *artus* QS-RGQ. Ανατρέξτε στον Πίνακα 2 για ειδικές πληροφορίες για κάθε κιτ *artus* QS-RGQ.

- Οι τιμές απολαβής που καθορίζονται από τη βαθμονόμηση του καναλιού αποθηκεύονται αυτομάτως και παρατίθενται στο τελευταίο παράθυρο μενού της διαδικασίας προγραμματισμού (εικόνα 8). Κάντε κλικ στο «Start Run».**



Εικόνα 8. Έναρξη της εκτέλεσης. Το στιγμιότυπο οθόνης για το κιτ *artus* HI Virus-1 QS-RGQ παρουσιάζεται ως παράδειγμα.

8. Μετά την έναρξη της εκτέλεσης εισάγετε τις πληροφορίες από το αρχείο κυκλοποιητή κάνοντας κλικ στο κουμπί  [«Open» (Ανοιγμα)], ή επεξεργαστείτε τα δείγματα χειροκίνητα.
9. Για την ερμηνεία των αποτελεσμάτων, ανατρέξτε στο εγχειρίδιο χρήσης του οργάνου και στο σχετικό Φύλλο Εφαρμογής του QIASymphony RGQ στη διεύθυνση www.qiagen.com/products/qiasymphonyrgq.aspx.

Για τις τρέχουσες πληροφορίες άδειας και αποποιήσεις σχετικά με συγκεκριμένα προϊόντα, ανατρέξτε στο σχετικό εγχειρίδιο ή οδηγίες χρήσης του κιτ QIAGEN. Τα εγχειρίδια και οι οδηγίες χρήσης των κιτ QIAGEN είναι διαθέσιμα στη διεύθυνση www.qiagen.com. Μπορείτε επίσης να τα ζητήσετε από το Τμήμα τεχνικής εξυπηρέτησης της QIAGEN ή τον τοπικό σας αντιπρόσωπο.

Εμπορικά σήματα: QIAGEN®, QIASymphony®, *artus*®, Rotor-Gene® (Όμιλος QIAGEN).

Ιαν 14 HB-0371-S02-003 © 2013–2014 QIAGEN, με την επιφύλαξη κάθε δικαιώματος.

www.qiagen.com

Australia = 1-800-243-800

Austria = 0800-281011

Belgium = 0800-79612

Brazil = 0800-557779

Canada = 800-572-9613

China = 800-988-0325

Denmark = 80-885945

Finland = 0800-914416

France = 01-60-920-930

Germany = 02103-29-12000

Hong Kong = 800 933 965

India = 1-800-102-4114

Ireland = 1800 555 049

Italy = 800-787980

Japan = 03-6890-7300

Korea (South) = 080-000-7145

Luxembourg = 8002 2076

Mexico = 01-800-7742-436

The Netherlands = 0800 0229592

Norway = 800-18859

Singapore = 1800-742-4368

Spain = 91-630-7050

Sweden = 020-790282

Switzerland = 055-254-22-11

Taiwan = 0080-665-1947

UK = 0808-2343665

USA = 800-426-8157



Sample & Assay Technologies